

Wärmebrückennachweis

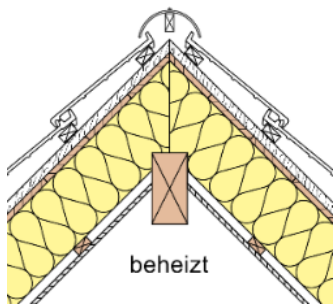
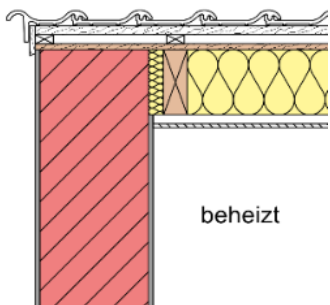
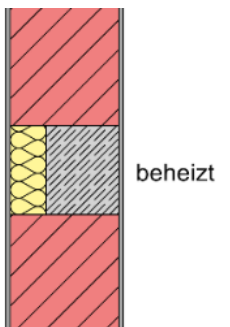

Bauvorhaben

Objektname:	Müller Krumbac	PLZ, Ort:	86681 Krumbac
Bauherr:	Müller Martin	Straße:	Hauptstraße 200
Objektnr.:			
Flurnr.:		Gemarkung:	
Ersteller:	Huber Karl	Datum:	26.11.2019



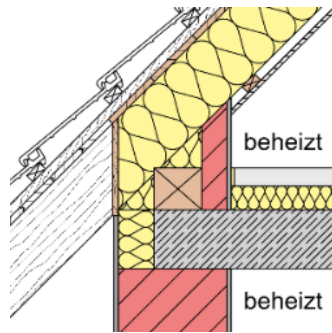
Für Ihr Bauvorhaben sind Wärmebrückendetails für die gängigsten Anbindungen an Ihrem Bauvorhaben ausgewählt worden. Bei speziellen Aufbauten werden diese thermisch simuliert, um eine bauphysikalisch sichere Situation herzustellen und die damit verbunden Innentemperaturen zu dokumentieren. Diese Details sind in die Wärmebrückenberechnung Ihres Bauvorhabens mit eingeflossen und müssen auch in der Form ausgeführt werden. Das heißt, der Fachunternehmer sollte sich vor Angebotserstellung diese Details betrachten, um diese mit in die Ausführungsplanung und das Angebot mit einfließen zu lassen. Grundsätzlich wurde darauf geachtet, dass nur einfache und somit meist standardmäßige Details empfohlen werden um den baulichen und finanziellen Aufwand nicht unnötig anzuheben. Trotzdem müssen die Anbindungen in der Form ausgeführt werden. Sollte das baulich nicht möglich sein, bitten wir um rechtzeitige Rückfrage, damit das Detail der Situation entsprechend angepasst werden kann und die Anforderung wieder erfüllt ist. Die folgend dargestellten Wärmebrückendetails sind keine Konstruktionszeichnungen. Sie dienen nur der prinzipiellen Darstellung des Aufbaus

Liste der Wärmebrücken

Bezeichnung und Beschreibung	Länge[m]	ψ	Summe ψ	Hersteller
Details Dachgeschoss				
First Dachfirst mit Zwischensparrendämmung	10,00	-0,070	-0,70	myBase HB_DA_FI_001
				Bemerkung: Zwischensparrendämmung 22 cm - WLG 035
Ortgang Dachaufbau mit Zwischensparrendämmung	28,28	-0,085	-2,40	myBase ZI_DA_OR_001
				Bemerkung: Zwischensparrendämmung 22 cm - WLG 035
Ringanker Außenwand mit Stahlbetonstütze oder Ringanker	6,60	0,071	0,47	myBase ZI_FW_ST_001
				Bemerkung: Dämmung Ringanker ≥ 12 cm - WLG 035
Rollladenkasten mit Ringanker Ziegel-Rollladenkasten mit Ringanker	3,00	0,301	0,90	myBase ZI_FT_RO_001
				Bemerkung: Dämmung Ringanker ≥ 12 cm - WLG 035

Traufe

Dachaufbau mit
Zwischensparrendämmung



10,00 0,002 0,02

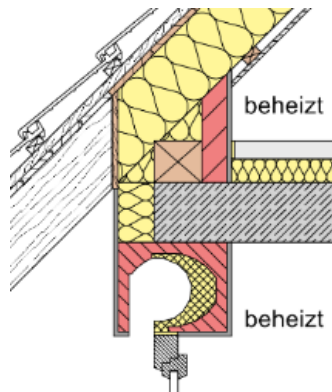
myBase
ZI_DA_TR_001

Bemerkung:

Zwischensparrendämmung 22 cm - WLG 035
Stirndämmung Decke \geq 12 cm - WLG 035

Traufe mit Rolladenkasten

Traufe mit Ziegel-Rolladenkasten
Dachaufbau mit
Zwischensparrendämmung



10,00 0,240 2,40

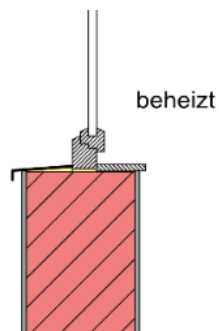
myBase
ZI_DA_TR_005

Bemerkung:

Zwischensparrendämmung 22 cm - WLG 035
Stirndämmung Decke \geq 12 cm - WLG 035

Fensterdetails**Brüstung**

Fensterbrüstung



35,00 0,027 0,94

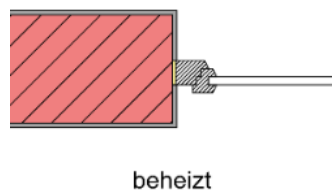
myBase
ZI_FT_FB_004

Bemerkung:

Fenster mittig, unter Fensterblech gedämmt

Laibung

Fensterlaibung



70,40 0,027 1,90

myBase
ZI_FT_FL_001

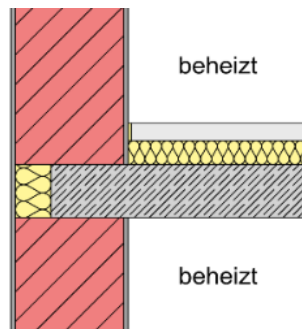
Bemerkung:

Fenster mittig

Deckenaufleger

Geschossdecke

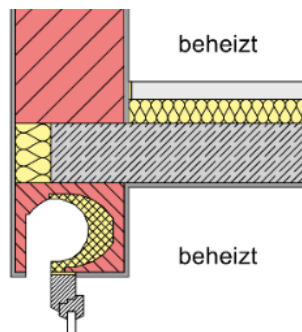
Geschossdecke mit Stirndämmung



32,00 0,066 2,11

myBase
ZI_DE_GD_001**Bemerkung:**Stirndämmung ≥ 12 cm - WLG 035

Geschossdecke mit Rollladenkasten

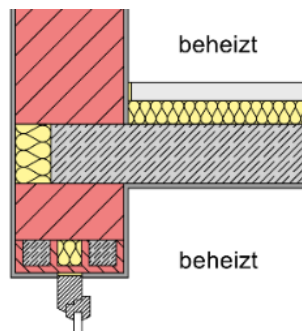
Geschossdecke mit Stirndämmung
Ziegel-Rollladenkasten unten

26,00 0,308 8,01

myBase
ZI_DE_GD_008**Bemerkung:**Stirndämmung ≥ 12 cm - WLG 035

Ziegel-Rollladenkasten raumseitig geschlossen

Geschossdecke mit Sturz

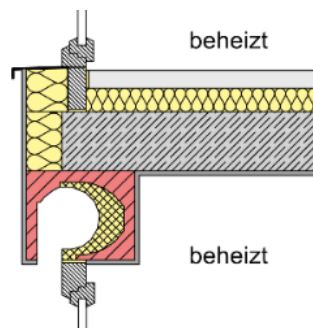
Geschossdecke mit Stirndämmung
Ziegelsturz unten

1,00 0,192 0,19

myBase
ZI_DE_GD_003**Bemerkung:**Stirndämmung ≥ 12 cm - WLG 035

Dämmsturz

Geschossdecke mit Türschwelle und Rollladenkasten

Geschossdecke mit Stirndämmung
Überdämmte Fenstertür oben
Ziegel-Rollladenkasten unten

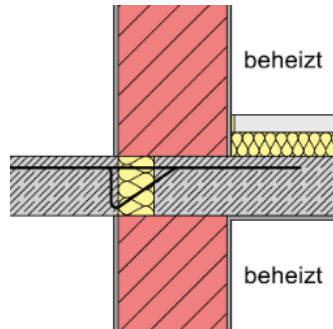
1,00 0,200 0,20

myBase
ZI_DE_GD_023**Bemerkung:**Stirndämmung ≥ 12 cm - WLG 035

Ziegel-Rollladenkasten raumseitig geschlossen

Balkon

Balkon mit Isokorb

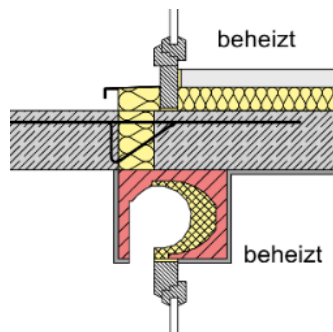


4,00 0,155 0,62

myBase
ZI_AK_BK_001**Bemerkung:**

R-Wert Isokorb = 1.00 m²K/W

Dicke Isokorb = 12 cm

Balkon mit Türschwelle und RollladenkastenBalkon mit Isokorb
Balkontüre oben
Ziegel-Rollladenkasten unten

3,00 0,315 0,95

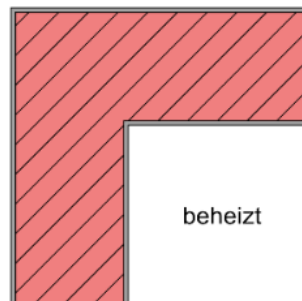
myBase
ZI_AK_BK_009**Bemerkung:**

R-Wert Isokorb = 1.00 m²K/W

Dicke Isokorb = 12 cm

Gebäudeecken**Außenecke**

Außenecke 90°



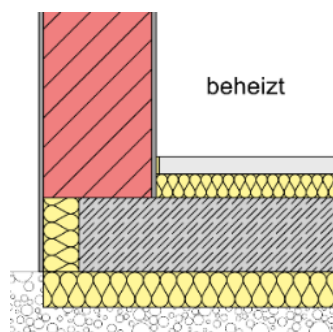
23,60 -0,126 -2,97

myBase
ZI_GE_AE_001**Bemerkung:**

Ziegel Aussenecke

Bodenplatte**Bodenplatte**

Bodenplatte mit Flachgründung



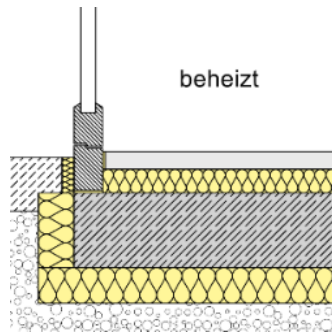
35,00 0,009 0,32

myBase
ZI_DE_BP_005**Bemerkung:**Stirndämmung ≥ 12 cm - WLG 038

Perimeterdämmung 12 cm - WLG 038

Bodenplatte mit Türschwelle

Bodenplatte mit Flachgründung und Haustür



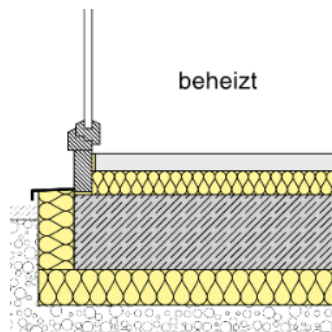
1,00 -0,075 -0,07

myBase
BE_DE_BP_008**Bemerkung:**

Stirndämmung ≥ 12 cm - WLG 038
Perimeterdämmung 12 cm - WLG 038

Bodenplatte mit Türschwelle

Bodenplatte mit Flachgründung und Terrassentür



4,00 -0,014 -0,06

myBase
BE_DE_BP_010**Bemerkung:**

Stirndämmung ≥ 12 cm - WLG 038
Perimeterdämmung unten 12 cm - WLG 038

Summe:**12,83 [W/K]**

Die Wärmebrückendetails sind keine Konstruktionszeichnungen. Sie zeigen nur die prinzipielle Darstellung des Aufbaus. Bitte entnehmen Sie die tatsächlichen Dämmstärken und Wärmeleitfähigkeiten der Bauteile dem mitgelieferten EnEV-Nachweis.